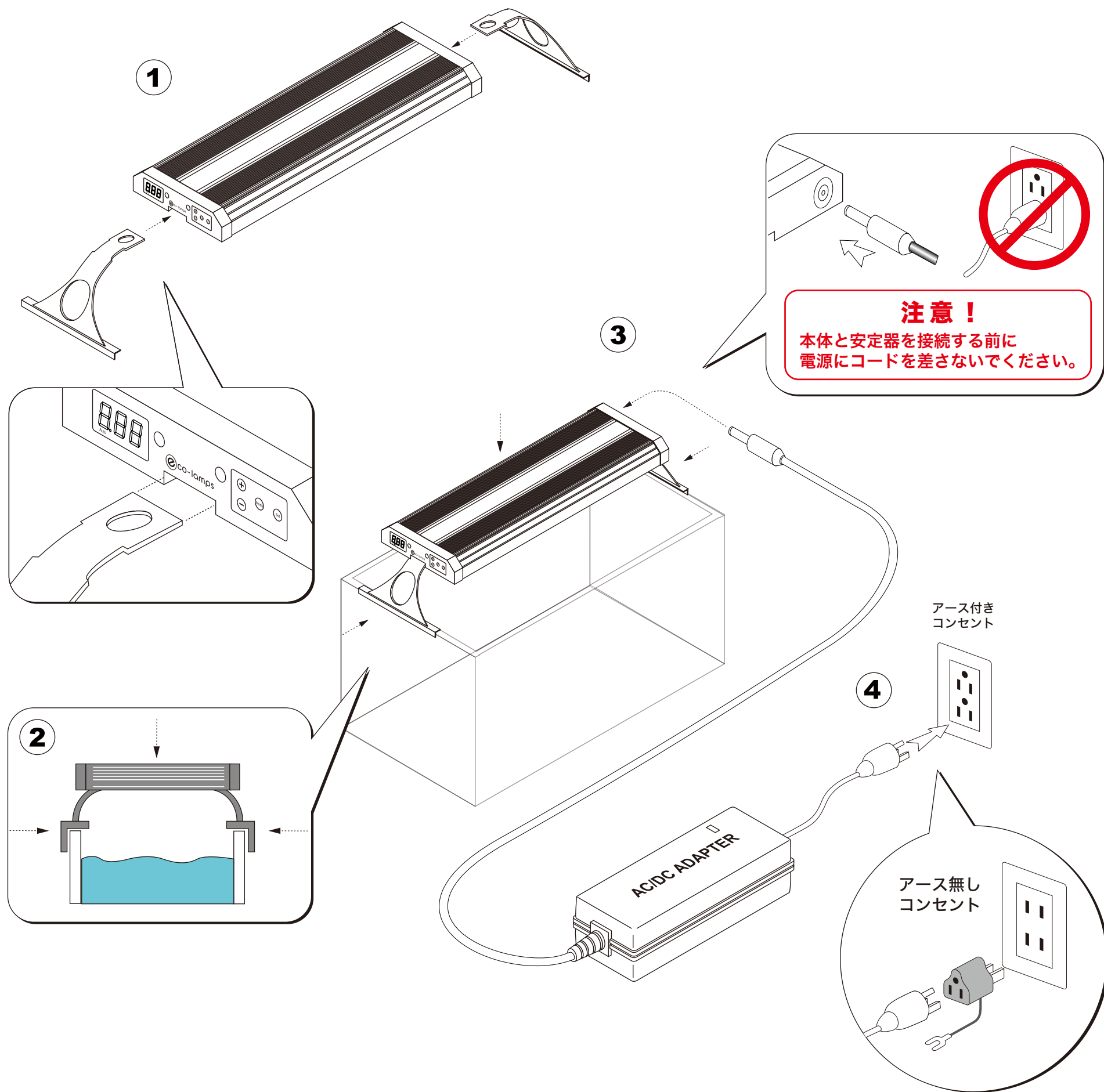


設置方法. タンクブラケットを用いて水槽へ設置します



KRガイド日本語版

KR90 Series
KR90
(2012/6以前のロット対象)



製品特徴

- ・ 水温への影響を減らしますのでクーラーの負担を減らし、クーラーの必要性がなくなります
- ・ 従来の水槽用照明である蛍光灯やメタハラの代替として使用可能です。メタルハライドをLEDに代えることで電気代の節約が可能です。
- ・ LEDの光の透過性により、サンゴは驚くような成長をします。
- ・ 簡単に設置できます。
- ・ 長寿命なLED

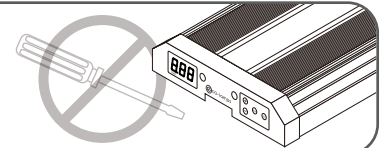
安全に設置するために

- ・ コードが設置する国の条件を満たしていることを確認してください。
- ・ 製品はコンセントの側に設置し、容易にコードが抜けるようにしてください
- ・ コードが破損し、擦り切れていないようにしてください。
- ・ 暖房の近くに製品を設置しないでください。
- ・ 照明製品操作に影響しますのでワイヤーを延長しないでください。
- ・ 太陽光や高熱に製品をさらさないでください。

警告

- ・ 製品を掃除するときは、感電を防ぐため、コードを電源から抜いていることを確認してください。
- ・ 感電を防ぐために、濡れた手でコードを触らないでください。
- ・ 感電を防ぐために、コードをひっぱらないでください。

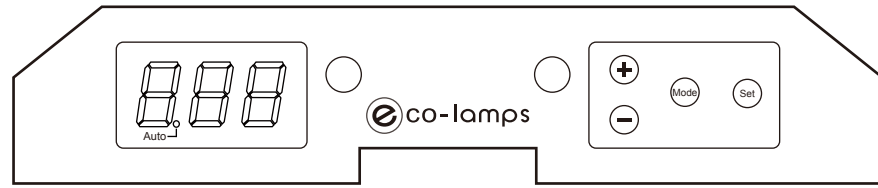
注意
自分で修理はしないでください。
保証が無効になります。



ユーザーガイド

KR90
(2012/6以前のロット対象)

コントロールパネル KR90のコントロールパネル

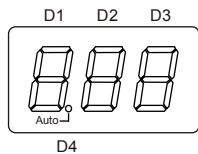


1. 4つの機能キー

- **+と-**
メニューやオプションをスクロールさせるときに使用します。
- **Mode**
マニュアルモードとオートモードの切り替え時に使用します。
- **Set**
確認時と入力時に使用します。

2. LED表示と素子指示

LED表示はライトステージと時間を表示します。



- **D1, D2とD3 LED**
LEDは時間と設定を表示します。
- **D4 LED**

ライトモード	
	D4ライトオフ： マニュアルモード
	D4ライトオン： オートモード

ノート

初期設定はマニュアルモードで時間は00:00となっています。
画面には実際の時間、時(例 **10:01**)と分(例 **00:05**)が2秒毎に交互に表示されます。

3. 主要情報

- **マニュアルモード**
 - ① **Mode** ボタンを押し、マニュアルモードに入ります。
 - ② **+/-** ボタンでライトモードを設定します。 **800, 801, 802, 803**
 - ③ **Set** ボタン押しライトモードを決定してください。

ライトモード (マニュアルモード)

800	停止
801	白光 (0-99%設定)
802	青光 (0-99%設定)
803	白光と青光 (各自独立して0-99%設定)

- **801** (ライトモード1) 設定:

- ① ライトモード1では、**+/-** ボタンで白光の明るさを0-99%に設定します。
899と表示されます。
- ② **Set** ボタンを押しデータ保存 (セーブ) し、戻ります。

- **802** (ライトモード2) 設定:

- ① ライトモード2では、**+/-** ボタンで青光の明るさを0-99%に設定します。
699と表示されます。
- ② **Set** ボタンを押しデータ保存 (セーブ) し、戻ります。

- **803** (ライトモード3) 設定:

- ① ライトモード3では、**+/-** ボタンで白光の明るさを0-99%に設定します。
899と表示されます。
- ② **Set** ボタンを押し青光設定に移ります。
- ③ **+/-** ボタンで青光の明るさを0-99%に設定します。
699と表示されます。
- ④ **Set** ボタンを押しデータ保存 (セーブ) し、戻ります。

■オートモード

- ① **Set** ボタンを押しして現在の時間を設定します。
+/- ボタンで現在の時間の時設定をします。 **8:00**と表示されます。
- ② **Set** ボタンを押しして分設定に移ります。
+/- ボタンで現在の時間の分設定をします。 **8:00**と表示されます。
- ③ **Set** ボタンを押しして"t.H0"(ライトモード0の開始時間)設定に移ります。
8:00と表示されます。
+/- ボタンでライトモード0の開始時間の時間を設定します。 **8:00**と表示されます。
- ④ **Set** ボタンを押しして"t.n0"(ライトモード0の開始時間)設定に移ります。
8:00と表示されます。
+/- ボタンでライトモード0の開始時間の分を設定します。 **8:00**と表示されます。
- ⑤ **Set** ボタンを押しして白光の設定をします。 **8:00**と表示されます。
+/- ボタンで白光の明るさを0-99%に設定します。 **8:00**と表示されます。

- ⑥ **Set** ボタンを押しして青光の設定をします。 **6:00**と表示されます。
+/- ボタンで青光の明るさを0-99%に設定します。 **6:00**と表示されます。
- ⑦ **Set** ボタンを押しして"t.H1"(ライトモード1の開始時間)設定に移ります。
8:00と表示されます。
...ライトモード1,2,3,4と5は上記のライトモード0と同じ設定方法です。
- ⑧ ライトモード5を設定後、消灯時間の設定をします。
Set ボタンを押すとLEDは **8:88**と表示されます。
+/- ボタンで消灯時間の時間を設定します。 **8:00**と表示されます。
- ⑨ **Set** ボタンを押すとLEDは **8:88**と表示されます。
+/- ボタンで消灯時間の分を設定します。 **8:00**と表示されます。
- ⑩ **Set** ボタン押すとライト設定画面を終了します。

ノート

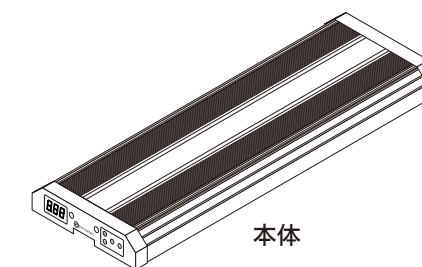
オートモード

照明は2秒毎に明るくなって設定条件の明るさになります。

設定間違いの例

"ライトモード1"の開始時間を7:00にし、"ライトモード2"の開始時間を6:00にし、
"ライトモード3"の開始時間を9:00に設定すると"ライトモード2"は行われません。
"ライトモード2"の設定時間を"ライトモード1"と"ライトモード3"の間にすべきです。
Mode ボタンを押すと設定画面を終了することができます。

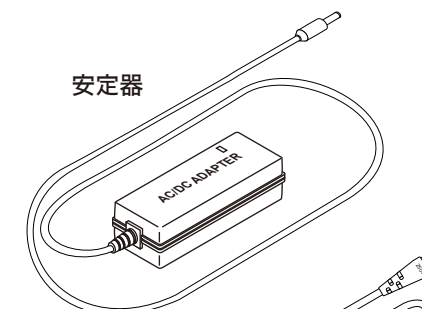
付属品



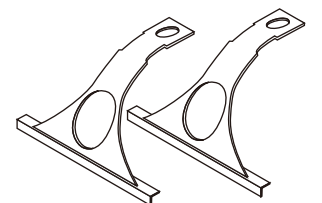
本体



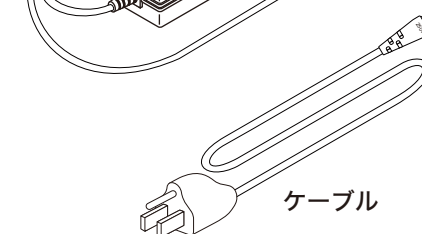
取扱説明書×1
保証書×1



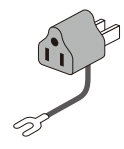
安定器



タンクブラケット×2



ケーブル



コンセント変換プラグ×1